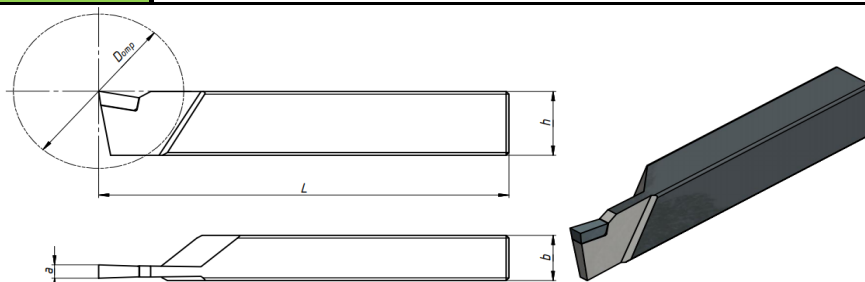


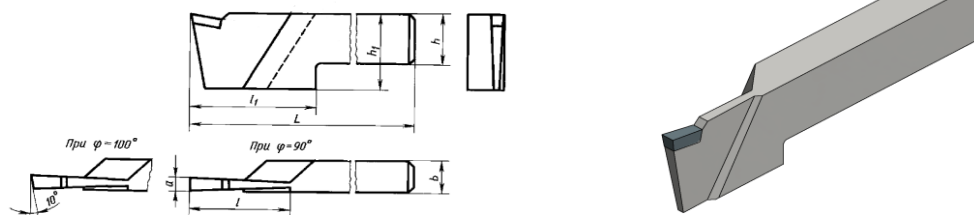
**H01**

**Резцы токарные отрезные с пластинами из ТС.  
Исполнение 2 ГОСТ 18884-73.**



правые		левые		Сечение резца h*b*L	a	Наибольший диам обработки, мм
90гр.	100гр.	90гр.	100гр.			
				10*10*80	3	20
2130-0451	2130-0452	2130-0453	2130-0454	12*12*100	4	22
2130-0001	2130-0002	2130-0303	2130-0304	16*10*100	3	30
				16*12*100	4	30
2130-0005	2130-0006	2130-0307	2130-0308	20*12*120	4	35
2130-0009	2130-0010	2130-0313	2130-0314	25*16*140	5	50
2130-0013	2130-0014	2130-0317	2130-0318	32*20*170	6	60
2130-0017	2130-0018	2130-0323	2130-0324	40*25*200	8	70
				40*32*240	8	70

Исполнение 4

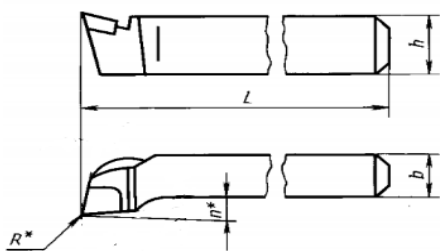


правые		левые		Сечение резца h*b*L	a	Наибольший диам обработки, мм
90гр.	100гр.	90гр.	100гр.			
2130-0101	2130-0102	2130-0333	2130-0334	20*12*120	4	60
2130-0103	2130-0104	2130-0337	2130-0338	25*16*140	5	65
2130-0105	2130-0106	2130-0343	2130-0344	32*20*170	6	85
2130-0107	2130-0108	2130-0347	2130-0348	40*25*240	8	110
2130-0109	2130-0110	2130-0353	2130-0354	50*32*280	10	135

Стандартные позиции - Делаем в линии

Не стандартные позиции - Делаем под заказ

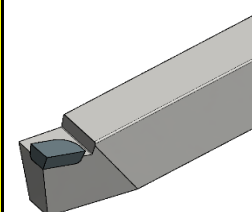
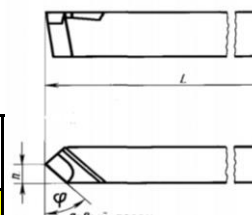
НЕ ДЕЛАЕМ

**H02****Резцы токарные подрезные отогнутые с пластинами из  
ГОСТ 18880-73.**

Угол врезки 10°		Угол врезки 0°		Сечение резца h*b*L	a
правые	левые	правые	левые		
2112-0101	2112-0102	2112-0103	2112-0140	12*12*100	8,8
2112-0084	2112-0085	2112-0086	2112-0087	16*10*100	7
2112-0011	2112-0012	2112-0051	2112-0052	16*12*100	8,8
2112-0003	2112-0004	2112-0053	2112-0054	20*12*120	
2112-0013	2112-0014	2112-0055	2112-0056	20*16*120	10,4
2112-0005	2112-0006	2112-0059	2112-0058	25*16*140	
2112-0015	2112-0016	2112-0061	2112-0062	25*20*140	14
2112-0007	2112-0008	2112-0063	2112-0064	32*20*170	
2112-0017	2112-0018	2112-0065	2112-0066	32*25*170	17,6
2112-0009	2112-0010	2112-0067	2112-0068	40*25*200	
2112-0019	2112-0020	2112-0071	2112-0072	40*32*200	22,2
2112-0021	2112-0022	2112-0073	2112-0074	50*32*240	

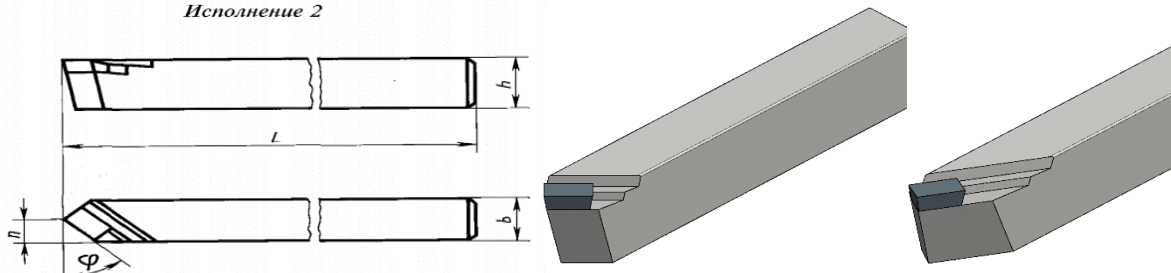
**H03****Резцы токарные проходные прямые с пластинами из 1  
ГОСТ 18878-73.**

Исполнение 1

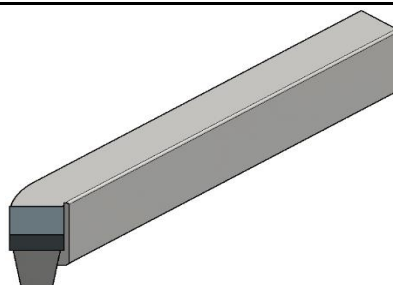
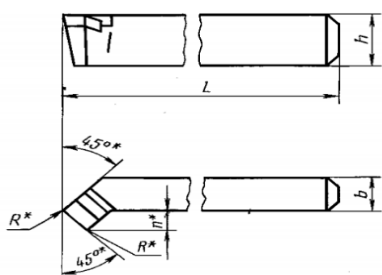


Угол врезки 10°		Угол врезки 0°		Сечение резца h*b*L	φ	
правые	левые	правые	левые			
2100-0001	2100-0002			8*8*50	45	
2100-0003	2100-0004			10*10*60		
2100-0005	2100-0006			12*12*70		
2100-0027	2100-0028	2100-0069	2100-0070	16*10*100		
2100-0403	2100-0404	2100-0463	2100-0464	16*12*100		
2100-0011	2100-0012	2100-0055	2100-0056	20*12*120		
2100-0029	2100-0030	2100-0071	2100-0072	20*16*120		
2100-0013	2100-0014	2100-0057	2100-0058	20*20*100		
2100-0017	2100-0018	2100-0059	2100-0060	25*16*140		
2100-0031	2100-0032	2100-0073	2100-0074	25*20*140		
2100-0019	2100-0020	2100-0061	2100-0062	32*20*170		
2100-0033	2100-0034	2100-0075	2100-0076	32*25*170		
2100-0021	2100-0022	2100-0063	2100-0064	40*25*200		
2100-0035	2100-0036	2100-0077	2100-0078	40*32*200		
2100-0023	2100-0024	2100-0065	2100-0066	50*32*240		
2100-0037	2100-0038	2100-0079	2100-0080	50*40*240		
2100-0007	2100-0008			16*16*80		
2100-0101	2100-0102			8*8*50		60
2100-0103	2100-0104			10*10*60		
2100-0105	2100-0106			12*12*70		
2100-0127	2100-0128	2100-0169	2100-0170	16*10*100		
2100-0129	2100-0130	2100-0171	2100-0172	16*12*100		
2100-0107	2100-0108	2100-0173	2100-0174	16*16*80		
2100-0111	2100-0112	2100-0153	2100-0154	20*12*120		
2100-0131	2100-0132	2100-0175	2100-0176	20*16*120		
2100-0113	2100-0114	2100-0155	2100-0156	20*20*100		
2100-0117	2100-0118	2100-0159	2100-0160	25*16*140		
2100-0133	2100-0134	2100-0177	2100-0178	25*20*140		
2100-0121	2100-0122	2100-0163	2100-0164	32*20*170		
2100-0135	2100-0136	2100-0179	2100-0180	32*25*170		
2100-0123	2100-0124	2100-0165	2100-0166	40*25*200		
2100-0137	2100-0138	2100-0181	2100-0182	40*32*200		
2100-0125	2100-0126	2100-0167	2100-168	50*32*240		
2100-0139	2100-0140	2100-0183	2100-0184	50*40*240		
2100-0201	2100-0202			8*8*50	75	
2100-0203	2100-0204			10*10*60		
2100-0205	2100-0206			12*12*70		
2100-0207	2100-0208	2100-0251	2100-0252	16*16*80		
2100-0209	2100-0210	2100-0253	2100-0254	20*12*100		
2100-0211	2100-0212	2100-0255	2100-0256	20*20*100		
2100-0213	2100-0214	2100-0257	2100-0258	25*16*120		
2100-0215	2100-0216	2100-0259	2100-0260	32*20*140		
2100-0301	2100-0302	2100-1001	2100-1002	20*12*100		
2100-0303	2100-0304	2100-1003	2100-1004	25*16*120		
2100-0305	2100-0306	2100-1005	2100-1006	32*20*140		

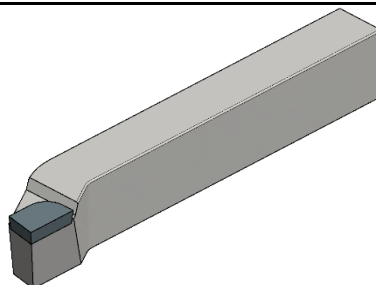
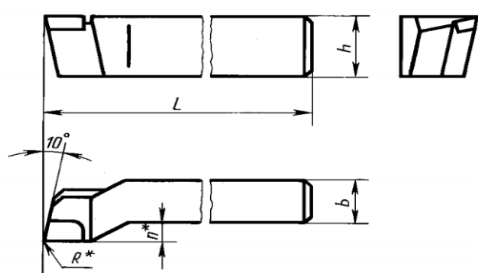
φ=75°  
φ1=25°

**H03****Резцы токарные проходные прямые с пластинами из 1  
ГОСТ 18878-73.***Исполнение 2*

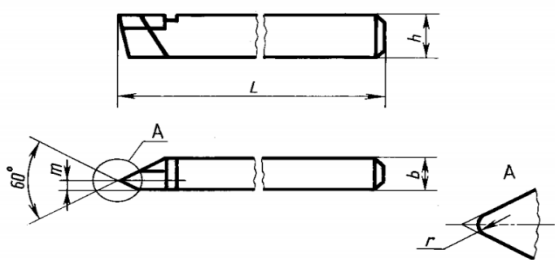
Угол врезки 10°		Угол врезки 0°		Сечение резца h*b*L
правые	левые	правые	левые	
2100-0025	2100-0026	2100-0067	2100-0068	16*10*100
				16*12*100
2100-0405	2100-0406	2100-0465	2100-0466	20*12*120
2100-0407	2100-0408	2100-0467	2100-0468	20*16*120
2100-0409	2100-0410	2100-0469	2100-0470	25*16*140
2100-0411	2100-0412	2100-0471	2100-0472	25*20*140
2100-0413	2100-0414	*	2100-0474	32*20*170
2100-0415	2100-0416	2100-0475	2100-0476	32*25*170
2100-0417	2100-0418	2100-0477	2100-0478	40*25*200
2100-0419	2100-0420	2100-0479	2100-0480	40*32*200
2100-0421	2100-0422	2100-0481	2100-0482	50*32*240
2100-0423	2100-0424	2100-0483	2100-0484	50*40*240
2100-0007	2100-0008	2100-0051	2100-0052	16*16*80
<b>φ=60</b>				
Угол врезки 10°		Угол врезки 0°		Сечение резца h*b*L
правые	левые	правые	левые	
2100-0801	2100-0802	2100-0861	2100-0862	16*10*100
2100-0803	2100-0804	2100-0863	2100-0864	16*12*100
2100-0805	2100-0806	2100-0865	2100-0866	20*12*120
2100-0807	2100-0808	2100-0867	2100-0868	20*16*120
2100-0809	2100-0810	2100-0869	2100-0870	25*16*140
2100-0811	2100-0812	2100-0871	2100-0872	25*20*140
2100-0813	2100-0814	2100-0873	2100-0874	32*20*170
2100-0815	2100-0816	2100-0875	2100-0876	32*25*170
2100-0817	2100-0818	2100-0877	2100-0878	40*25*200
2100-0819	2100-0820	2100-0879	2100-0880	40*32*200
2100-0821	2100-0822	2100-0881	2100-0882	50*32*240
2100-0823	2100-0824	2100-0883	2100-0884	50*40*240

**H04****Резцы токарные проходные отогнутые с пластинами из  
ГОСТ 18877-73.**

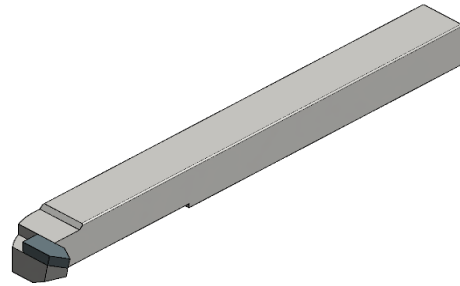
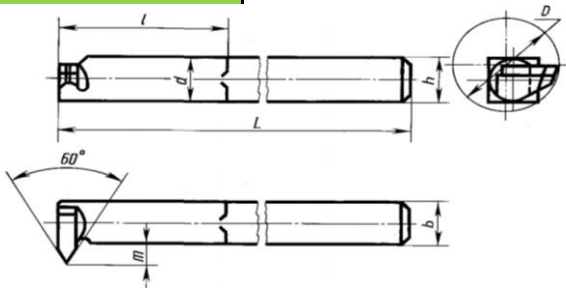
Угол врезки 10°		Угол врезки 0°		Сечение резца h*b*L
правые	левые	правые	левые	
2102-1097	2102-1098	2102-1099	2102-1101	10*10*90
2102-1102	2102-1103	2102-1104	2102-1105	12*12*100
2102-0021	2102-0022	2102-0071	2102-0072	16*10*110
2102-0023	2102-0024	2102-0073	2102-0074	16*12*100
2102-1106	2102-1107	2102-1108	2102-1109	16*16*110
2102-0025	2102-0026	2102-0075	2102-0076	20*12*120 (125)
2102-0027	2102-0028	2102-0077	2102-0078	20*16*120
2102-1111	2102-1112	2102-1113	2102-1114	20*20*125
2102-0005	2102-0006	2102-0055	2102-0056	25*16*140
2102-0029	2102-0030	2102-0079	2102-0080	25*20*170 (140)
2102-1115	2102-1116	2102-1117	2102-1118	25*25*170
2102-0009	2102-0010	2102-0059	2102-0060	32*20*170
2102-0031	2102-0032	2102-0081	2102-0082	32*25*170
2102-1119	2102-1120	2102-1122	2102-1123	32*32*170
2102-0013	2102-0014	2102-0063	2102-0064	40*25*200
2102-0033	2102-0034	2102-0083	2102-0084	40*32*240 (200)
2102-1124	2102-1125	2102-1126	2102-1127	40*40*240 (200)
2102-0017	2102-0018	2102-0067	2102-0068	50*32*240
2102-0035	2102-0036	2102-0085	2102-0086	50*40*240
2102-1128	2102-1129	2102-1131	2102-1132	50*50*240

**H05****Резцы токарные проходные упорные изогнутые с пластинами из ТС. ГОСТ 18879-73.**

Угол врезки 10°		Угол врезки 0°		Сечение резца h*b*L
правые	левые	правые	левые	
2103-1101	2103-1102	2103-1121	2103-1122	10*10*90
2103-1103	2103-1104	2103-1123	2103-1124	12*12*100
2103-0017	2103-0018	2103-0067	2103-0068	16*10*110
2103-0019	2103-0020	2103-0069	2103-0070	16*12*100
2103-1105	2103-1106	2103-1125	2103-1126	16*16*110
2103-0003	2103-0004	2103-0053	2103-0054	20*12*120 (125)
2103-0021	2103-0022	2103-0071	2103-0072	20*16*120
2103-1107	2103-1108	2103-1127	2103-1128	20*20*125
2103-0007	2103-0008	2103-0057	2103-0058	25*16*140
2103-0023	2103-0024	2103-0073	2103-0074	25*20*140
2103-1111	2103-1112	2103-1131	2103-1132	25*25*140
2103-0009	2103-0010	2103-0059	2103-0060	32*20*170
2103-0025	2103-0026	2103-0075	2103-0076	32*25*170
2103-1113	2103-1114	2103-1133	2103-1134	32*32*170
2103-0011	2103-0012	2103-0061	2103-0062	40*25*200
2103-0027	2103-0028	2103-0077	2103-0078	40*32*200
2103-1115	2103-1116	2103-1135	2103-1136	40*40*200
2103-0015	2103-0016	2103-0065	2103-0066	50*32*240
2103-0029	2103-0030	2103-0079	2103-0080	50*40*240
2103-1117	2103-1118	2103-1137	2103-1138	50*50*240

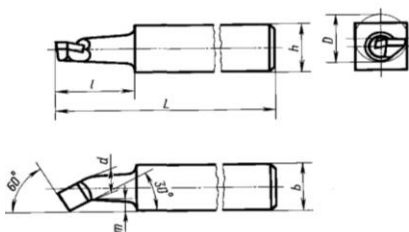
**H06****Резцы токарные резьбовые наружные метрические  
с пластинами из ТС. ГОСТ 18885-73.**

Обозн резцов	Сечение резца
	h*b*L
2660-0001	16*10*100
2660-0003	20*12*120
2660-0005	25*16*140
2660-0007	32*20*170

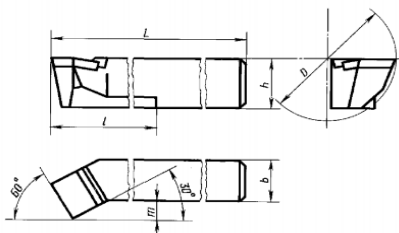
**H07****Резцы токарные резьбовые внутренние метрические  
с пластинами из ТС. ГОСТ 18885-73.**

Обозн резцов	Сечение резца	D
	h*b*L	
2662-0001	10*10*120	18
2662-0003	12*12*140	24
2662-0005	16*16*170	30
2662-0007	20*20*200	42
2662-0009	25*25*240	52



**H09****Резцы токарные расточные с пластинами из ТС  
для обработки сквозных отв. ГОСТ 18882-73.***Исполнение 1*

Угол врезки		Сечение h*b*L	D макс расточки
10°	0°		
2140-0001	2140-0021	16x16x120	14
2140-0002	2140-0022	16x16x140	
2140-0003	2140-0023	16x16x170	18
2140-0004	2140-0024	16x16x170	
2140-0005	2140-0025	20x20x140	21
2140-0006	2140-0026	20x20x170	
2140-0007	2140-0027	20x20x170	27
2140-0008	2140-0028	20x20x200	
2140-0009	2140-0029	25x25x200	34
2140-0010	2140-0030	25x25x240	

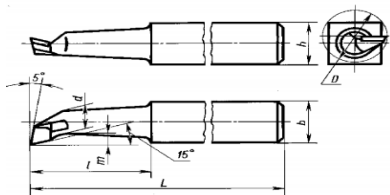
*Исполнение 2*

Угол врезки		Сечение резца h*b*L	D макс расточки
10°	0°		
2140-0056	2140-0081	16*12*170	40
2140-0057	2140-0082	20*16*200	55
2140-0058	2140-0083	25*20*240	70
2140-0059	2140-0084	32*25*280	80
2140-0060	2140-0085	40*32*300	110

# H10

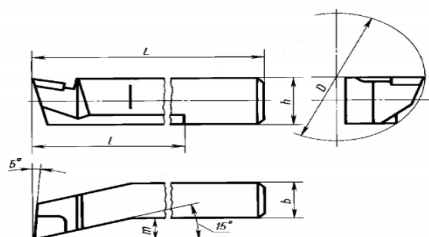
## Резцы токарные расточные с пластинами из ТС для обработки глухих отв. ГОСТ 18883-73.

Исполнение 1

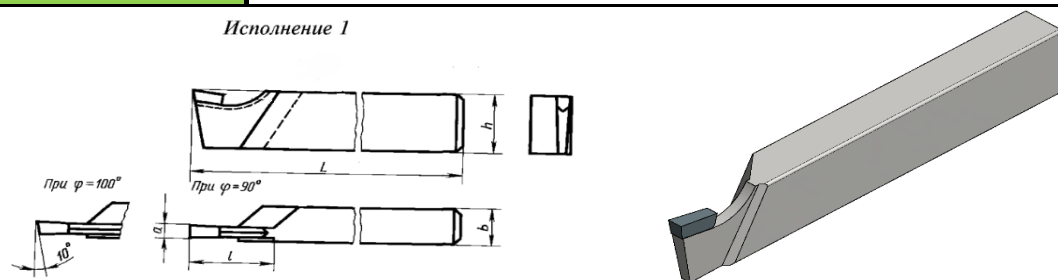


Угол врезки		Сечение h*b*L	D макс расточки
10°	0°		
2141-0201	2141-0202	12*12*100	10
2141-0002	2141-0022	16*16*120	14
2141-0003	2141-0023	16*16*140	
2141-0004	2141-0024	16*16*140	18
2141-0005	2141-0025	16*16*170	
2141-0006	2141-0026	20*20*140	21
2141-0007	2141-0027	20*20*170	
2141-0008	2141-0028	20*20*170	27
2141-0009	2141-0029	20*20*200	
2141-0010	2141-0030	25*25*200	34
2141-0011	2141-0031	25*25*240	

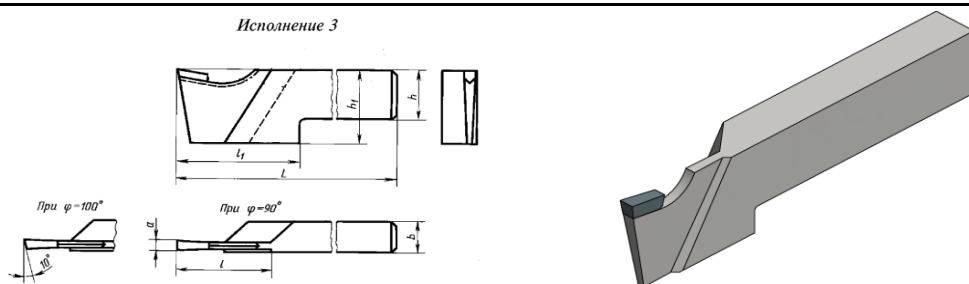
Исполнение 2



Угол врезки		Сечение резца h*b*L	D макс расточки
10°	0°		
2141-0056	2141-0041	16*12*170	40
2141-0057	2141-0042	20*16*200	55
2141-0058	2141-0043	25*20*240	70
2141-0059	2141-0044	32*25*280	80
2141-0060	2141-0045	40*32*300	110

**H11****Резцы токарные отрезные с пластинами из ТС. ГОСТ 1888  
Исполнение 1***Исполнение 1*

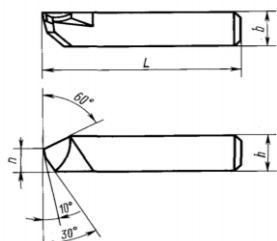
правые		левые		Сечение резца h*b*L	a	Наибольший диам обработки, мм
90гр.	100гр.	90гр.	100гр.			
2130-0451	2130-0452	2130-0453	2130-0454	12*12*100	4	22
2130-0001	2130-0002	2130-0303	2130-0304	16*10*100	3	30
2130-0005	2130-0006	2130-0307	2130-0308	20*12*120	4	35
2130-0009	2130-0010	2130-0313	2130-0314	25*16*140	5	50
2130-0013	2130-0014	2130-0317	2130-0318	32*20*170	6	60
2130-0017	2130-0018	2130-0323	2130-0324	40*25*200	8	70

*Исполнение 3*

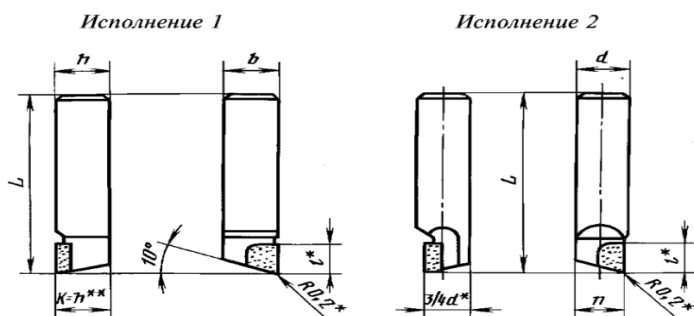
правые		левые		Сечение резца h*b*L	a	Наибольший диам обработки, мм
90гр.	100гр.	90гр.	100гр.			
2130-0151	2130-0152	2130-0331	2130-0332	20*12*120	4	60
2130-0153	2130-0154	2130-0335	2130-0336	25*16*140	5	65
2130-0155	2130-0156	2130-0341	2130-0342	32*20*170	6	85
2130-0157	2130-0158	2130-0345	2130-0346	40*25*240	8	110
2130-0159	2130-0160	2130-0351	2130-0352	50*32*280	10	135

**H12****Резцы токарные расточные державочные с пластинами  
для обработки глухих отв. ГОСТ 9795-84.**

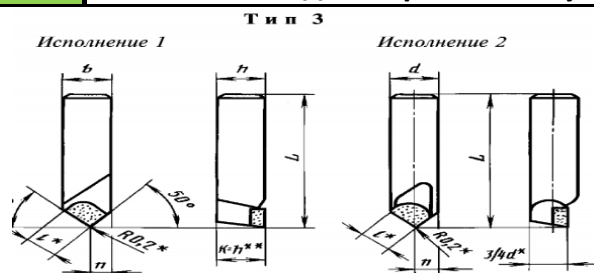
Тип 1



Угол врезки		Сечение резца h*b*L
10°	0°	
2142-0141	2142-0181	10*10*40
2142-0142	2142-0182	10*10*50
2142-0143	2142-0183	12*12*40
2142-0144	2142-0184	12*12*50
2142-0145	2142-0185	12*12*63
2142-0146	2142-0186	16*16*63
2142-0147	2142-0187	16*16*80
2142-0148	2142-0188	20*20*70
2142-0149	2142-0189	20*20*80
2142-0150	2142-0191	20*20*100
2142-0151	2142-0192	25*25*100
2142-0152	2142-0193	25*25*125

**H12****Резцы токарные расточные державочные с пластинами  
для обработки глухих отв. ГОСТ 9795-84.****Т и п 2**

Угол врезки 10°		Угол врезки 0°		исп.	Сечение резца	
правые	левые	правые	левые		h*b*L	D*L
2142-0194	2142-0031	2142-0241	2142-0242	1	6*6*20	
2142-0195	2142-0101	2142-0243	2142-0244		6*6*25	
2142-0196	2142-0032	2142-0245	2142-0246	2		6*20
2142-0197	2142-0033	2142-0245	2142-0248			6*25
2142-0198	2142-0121	2142-0251	2142-0252	1	8*8*25	
2142-0199	2142-0102	2142-0253	2142-0254		8*8*32	
2142-0201	2142-0103	2142-0255	2142-0256		8*8*40	
2142-0202	2142-0034	2142-0257	2142-0258	2		8*25
2142-0203	2142-0035	2142-0261	2142-0262			8*32
2142-0204	2142-0036	2142-0263	2142-0264			8*40
2142-0205	2142-0122	2142-0265	2142-0266	1	10*10*32	
2142-0206	2142-0104	2142-0267	2142-0268		10*10*40	
2142-0207	2142-0105	2142-0271	2142-0272		10*10*50	
2142-0208	2142-0037	2142-0273	2142-0274	2		10*32
2142-0209	2142-0038	2142-0275	2142-0276			10*40
2142-0211	2142-0039	2142-0277	2142-0278			10*50
2142-0212	2142-0106	2142-0281	2142-0282	1	12*12*40	
2142-0213	2142-0107	2142-0283	2142-0284		12*12*50	
2142-0214	2142-0108	2142-0285	2142-0286		12*12*63	
2142-0215	2142-0041	2142-0287	2142-0288	2		12*40
2142-0216	2142-0042	2142-0291	2142-0292			12*50
2142-0217	2142-0043	2142-0293	2142-0294			12*63
2142-0218	2142-0044	2142-0295	2142-0296	1	16*16*50	
2142-0219	2142-0109	2142-0297	2142-0298		16*16*63	
2142-0221	2142-0110	2142-0301	2142-0302		16*16*80	
2142-0222	2142-0045	2142-0303	2142-0304	2		16*50
2142-0223	2142-0046	2142-0305	2142-0306			16*63
2142-0224	2142-0047	2142-0307	2142-0308			16*80
2142-0225	2142-0048	2142-0311	2142-0312	1	20*20*63	
2142-0226	2142-0112	2142-0313	2142-0314		20*20*80	
2142-0227	2142-0123	2142-0315	2142-0316		20*20*100	
2142-0228	2142-0049	2142-0317	2142-0318	2		20*63
2142-0229	2142-0051	2142-0321	2142-0322			20*80
2142-0231	2142-0052	2142-0323	2142-0324			20*100
2142-0232	2142-0114	2142-0325	2142-0326	1	25*25*100	
2142-0233	2142-0115	2142-0327	2142-0328		25*25*125	
2142-0234	2142-0053	2142-0331	2142-0332	2		25*80
2142-0235	2142-0124	2142-0333	2142-0334	1	32*32*125	
2142-0236	2142-0116	2142-0335	2142-0336		32*32*140	
2142-0237	2142-0054	2142-0337	2142-0338	2		32*100
2142-0238	2142-0125	2142-0341	2142-0342	1	40*40*160	
2142-0239	2142-0119	2142-0343	2142-0344		40*40*180	

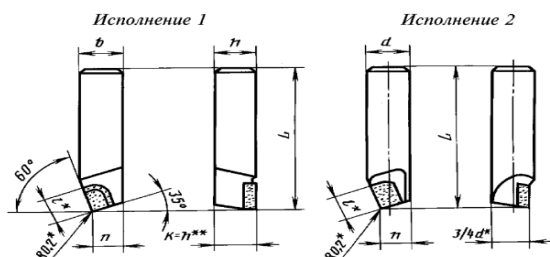
**H12****Резцы токарные расточные державочные с пластинами  
для обработки глухих отв. ГОСТ 9795-84.**

Угол врезки 10°		Угол врезки 0°		исп.	Сечение резца	
правые	левые	правые	левые		h*b*L	D*L
2142-0055	2142-0056	2142-0345	2142-0346	1	6*6*20	
2142-0001	2142-0057	2142-0347	2142-0348		6*6*25	
2142-0003	2142-0058	2142-0351	2142-0352		6*6*32	
2142-0005	2142-0059	2142-0353	2142-0354	1	8*8*25	
2142-0007	2142-0061	2142-0355	2142-0356		8*8*32	
2142-0009	2142-0062	2142-0357	2142-0358		8*8*40	
2142-0063	2142-0064	2142-0361	2142-0362	2	8*25	
2142-0065	2142-0066	2142-0363	2142-0364		8*32	
2142-0067	2142-0068	2142-0365	2142-0366		8*40	
2142-0011	2142-0012	2142-0367	2142-0368	1	10*10*32	
2142-0013	2142-0014	2142-0371	2142-0372		10*10*40	
2142-0015	2142-0016	2142-0373	2142-0374		10*10*50	
2142-0069	2142-0071	2142-0375	2142-0376	2	10*32	
2142-0072	2142-0073	2142-0377	2142-0378		10*40	
2142-0074	2142-0075	2142-0381	2142-0382		10*50	
2142-0017	2142-0018	2142-0383	2142-0384	1	12*12*40	
2142-0019	2142-0020	2142-0385	2142-0386		12*12*50	
2142-0021	2142-0022	2142-0387	2142-0388		12*12*63	
2142-0076	2142-0077	2142-0391	2142-0392	2	12*40	
2142-0078	2142-0079	2142-0393	2142-0394		12*50	
2142-0081	2142-0082	2142-0395	2142-0396		12*63	
2142-0023	2142-0024	2142-0397	2142-0398	1	16*16*63	
2142-0025	2142-0026	2142-0401	2142-0402		16*16*80	
2142-0083	2142-0084	2142-0403	2142-0404	2	16*63	
2142-0085	2142-0086	2142-0405	2142-0406		16*80	
2142-0087	2142-0088	2142-0407	2142-0408	1	20*20*80	
2142-0089	2142-0091	2142-0411	2142-0412		20*20*100	
2142-0092	2142-0093	2142-0413	2142-0414	2	20*80	
2142-0094	2142-0095	2142-0415	2142-0416		20*100	

# H12

## Резцы токарные расточные державочные с пластинами и для обработки глухих отв. ГОСТ 9795-84.

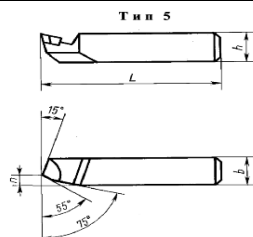
Тип 4



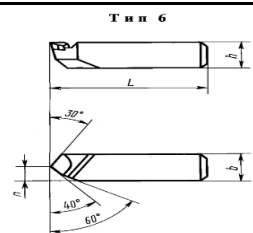
Угол врезки 10°		Угол врезки 0°		исп.	Сечение резца		
правые	левые	правые	левые		h*b*L	D*L	
2142-0096	2142-0097	2142-0463	2142-0464	1	6*6*20		
2142-0098	2142-0099	2142-0465	2142-0466		6*6*25		
2142-0417	2142-0418	2142-0467	2142-0468	2		6*20	
2142-0421	2142-0422	2142-0471	2142-0472				6*25
2142-0161	2142-0162	2142-0473	2142-0474	1	8*8*25		
2142-0163	2142-0164	2142-0475	2142-0476		8*8*32		
2142-0165	2142-0166	2142-0477	2142-0478		8*8*40		
2142-0423	2142-0424	2142-0481	2142-0482	2		8*25	
2142-0425	2142-0426	2142-0483	2142-0484				8*32
2142-0427	2142-0111	2142-0485	2142-0486				8*40
2142-0167	2142-0428	2142-0487	2142-0488	1	10*10*32		
2142-0169	2142-0113	2142-0491	2142-0492		10*10*40		
2142-0171	2142-0432	2142-0493	2142-0494		10*10*50		
2142-0433	2142-0434	2142-0495	2142-0496	2		10*32	
2142-0117	2142-0118	2142-0497	2142-0498				10*40
2142-0435	2142-0436	2142-0501	2142-0502				10*50
2142-0173	2142-0174	2142-0503	2142-0504	1	12*12*40		
2142-0175	2142-0176	2142-0505	2142-0506		12*12*50		
2142-0177	2142-0178	2142-0507	2142-0508		12*12*63		
2142-0437	2142-0438	2142-0511	2142-0512	2		12*40	
2142-0441	2142-0442	2142-0513	2142-0514				12*50
2142-0126	2142-0127	2142-0515	2142-0516				12*63
2142-0443	2142-0444	2142-0517	2142-0518	1	16*16*63		
2142-0445	2142-0446	2142-0521	2142-0522		16*16*80		
2142-0128	2142-0129	2142-0523	2142-0524	2		16*63	
2142-0131	2142-0132	2142-0525	2142-0526				16*80
2142-0447	2142-0448	2142-0527	2142-0528	1	20*20*80		
2142-0451	2142-0452	2142-0531	2142-0532		20*20*100		
2142-0133	2142-0134	2142-0533	2142-0534	2		20*80	
2142-0135	2142-0136	2142-0535	2142-0536				20*100
2142-0431	2142-0060	2142-0537	2142-0538	1	25*25*100		
2142-0453	2142-0454	2142-0541	2142-0542		25*25*125		
2142-0455	2142-0456	2142-0543	2142-0544		32*32*140		
2142-0457	2142-0458	2142-0545	2142-0546		32*32*160		
2142-0459	2142-0070	2142-0547	2142-0548		40*40*180		
2142-0461	2142-0462	2142-0551	2142-0552		40*40*200		

# H12

Резцы токарные расточные державочные с пластинами и  
для обработки глухих отв. ГОСТ 9795-84.

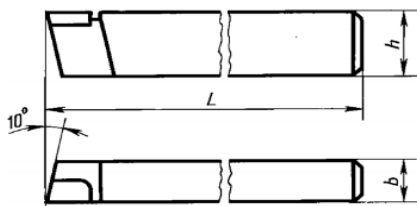


Угол врезки		Сечение резца h*b*L
10°	0°	
2142-0561	2142-0571	12*12*40
2142-0562	2142-0572	12*12*50
2142-0563	2142-0573	12*12*63
2142-0564	2142-0574	16*16*63
2142-0565	2142-0575	16*16*80

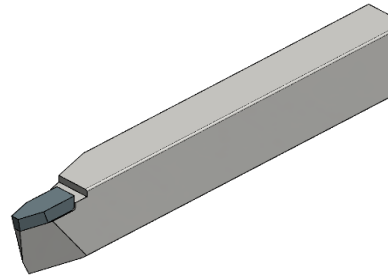
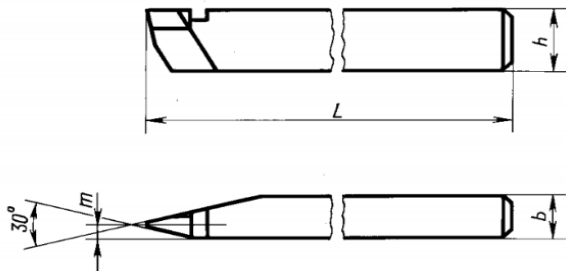


Угол врезки		Сечение резца h*b*L
10°	0°	
2142-0581	2142-0591	16*16*63
2142-0582	2142-0592	16*16*80
2142-0583	2142-0593	20*20*80
2142-0584	2142-0594	20*20*100
2142-0585	2142-0595	25*25*100
2142-0586	2145-0596	25*25*125

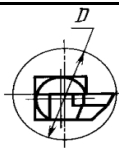
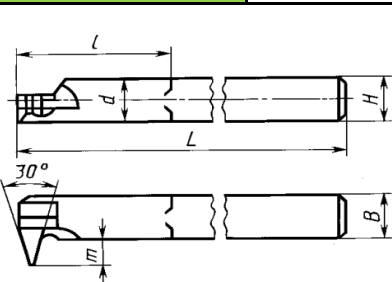


**H14****Резцы токарные проходные упорные прямые  
с пластинами из ТС. ГОСТ 18879-73.****Тип 1**

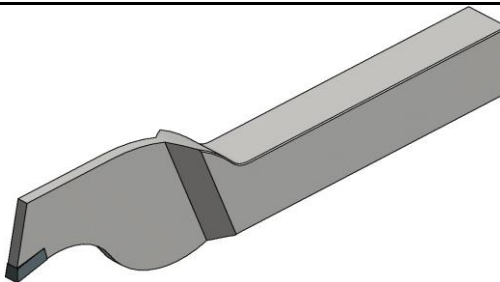
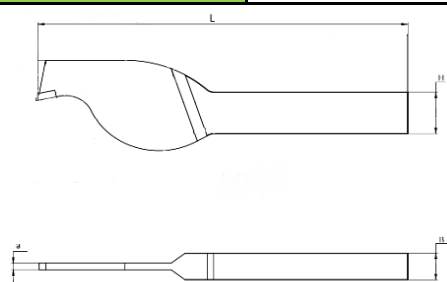
Угол врезки 10°		Угол врезки 0°		Сечение резца h*b*L
правые	левые	правые	левые	
2101-0001	2101-0002			8*8*50
2101-0003	2101-0004			10*10*60
2101-0005	2101-0006			12*12*70
2101-0007	2101-0008	2101-0051	2101-0052	16*16*80
2101-0009	2101-0010	2101-0053	2101-0054	20*12*100
2101-0011	2101-0012	2101-0055	2101-0056	20*20*100
2101-0013	2101-0014	2101-0057	2101-0058	25*16*120
2101-0015	2101-0016	2101-0059	2101-0060	32*20*140

**H17****Резцы токарные резьбовые трапециидальные наружные с пластинами из ТС. ГОСТ 18885-73.**

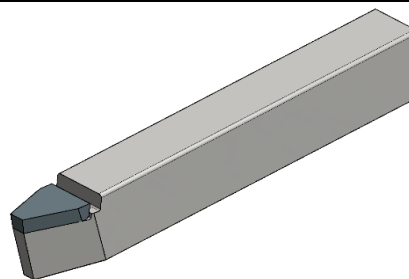
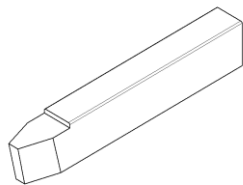
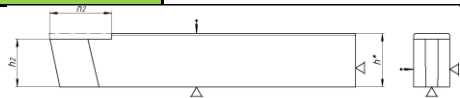
Обozn. Резцов		Сечение резца h*b*L	Шаг резбы
правые	левые		
2664-0001	2664-0002	20*12*120	2
2664-0003	2664-0004		3
2664-0005	2664-0006		4
2664-0007	2664-0008		5
2664-0009	2664-0010	25*16*140	6
2664-0011	2664-0012		8
2664-0013	2664-0014		10
2664-0015	2664-0016	32*20*170	12
2664-0017	2664-0018		16
2664-0019	2664-0020	40*25*200	20
2664-0021	2664-0022		24

**H18****Резцы токарные резьбовые трапецидальные внутренние с пластинами из ТС. ГОСТ 18885-73.**

Обozn. Резцов		Сечение резца $h*b*L$	Шаг	Dнаим.
правые	левые		резбы	
2666-0001	2666-0002	10*10*120	2	16
2666-0003	2666-0004		4	
2666-0005	2666-0006	12*12*140	2	22
2666-0007	2666-0008		5	
2666-0009	2666-0010		8	
2666-0011	2666-0012	16*16*170	3	30
2666-0013	2666-0014		6	
2666-0015	2666-0016		10	
2666-0017	2666-0018	20*20*200	3	44
2666-0019	2666-0020		8	
2666-0021	2666-0022		12	
2666-0023	2666-0024	25*25*240	4	62
2666-0025	2666-0026		10	
2666-0027	2666-0028		6	

**H23****Резцы токарные отрезные обратные  
с пластинами из ТС. ГОСТ 18885-73.**

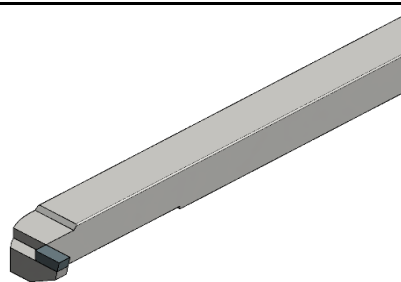
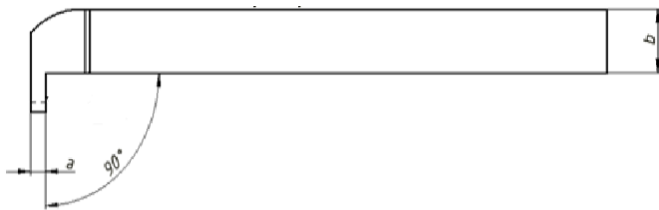
Обозначение резцов		Сечение резца h*b*L	a	Наибольший диам обработки, мм	Заготовка
90гр.	100гр.				
2130-0701	2130-0705	25*16*170	5	130	
2130-0702	2130-0706	32*20*240	6	160	
2130-0703	2130-0707	40*25*280	8	215	
2130-0704	2130-0708	50*32*400	10	300	

**H24****Резцы для канавки под клиновые ремни с пластинами и  
МН-602-64**

Обозн резцов	Сечение $h*b*L$
2126-0005	25*16*140
2126-0009	32*20*170
2126-0013	40*32*200
2126-0017	50*40*240
2126-0020	50*50*280

## H26

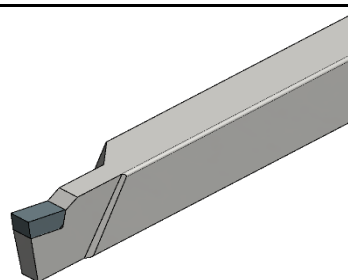
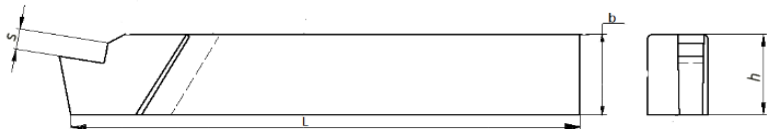
### Резцы канавочные внутренние с пластинами из ТС.ТУ



Размер канавки	Сечение h*b*L
3-4,5	16*16*170
3-5,5	20*20*200
3-6,5	25*16*140
3-6,5	25*20*140
5-6,5	25*25*240
5-8,5	32*32*320

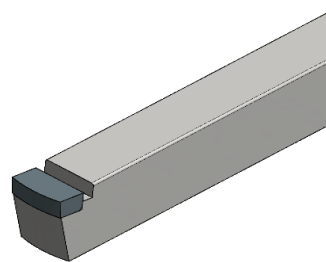
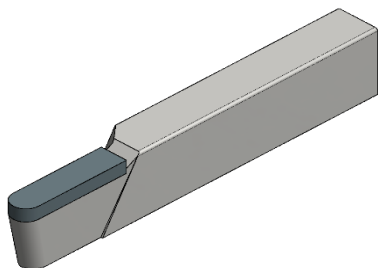
## H27

### Резцы канавочные наружные с пластинами из ТС.ТУ



Размер канавки	Сечение h*b*L
3-4,5	16*10*100
3-4,5	16*12*120
3,5-5,5	20*12*120
3,5-8,5	25*16*140
4-8,5	25*20*140
4-10,5	32*20*170
5-10,5	40*25*200
6-12	40*32*240



**H28****Резцы радиусные наружные с пластинами из ТС.ТУ****Сечение****h\*b\*L**

10\*10\*90

12\*12\*100

16\*10\*100

16\*16\*100

20\*12\*125

20\*20\*125

25\*16\*140

25\*25\*140

32\*20\*170

32\*32\*170

40\*25\*200

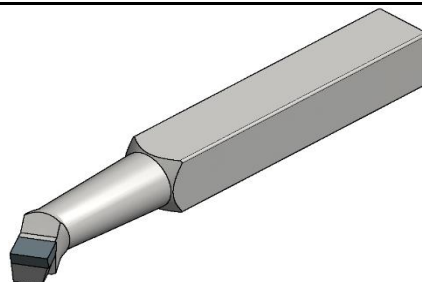
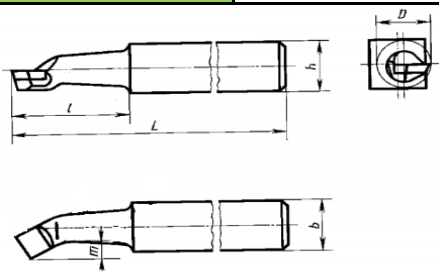
40\*40\*200

50\*32\*240

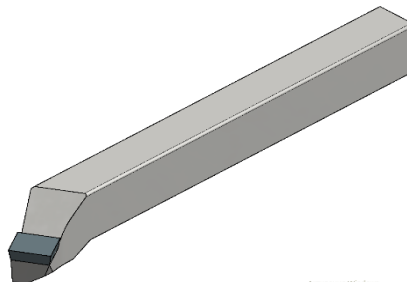
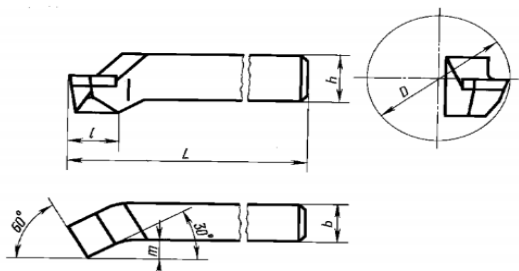


# H29

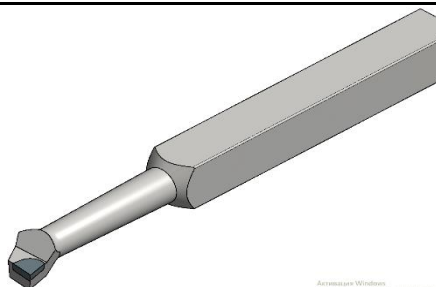
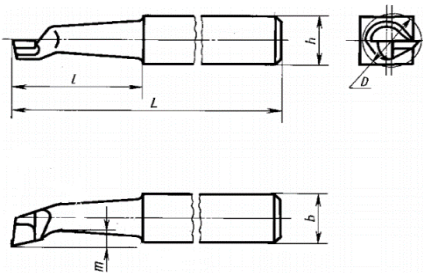
Резцы токарные расточные для сквозных отверстий с пластинами из ТС. ГОСТ 18882-73. виброустойчивые



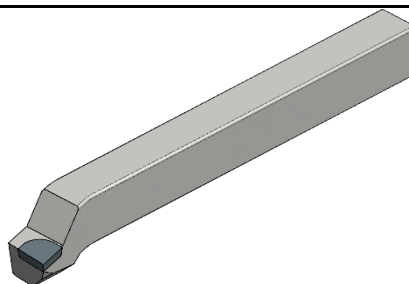
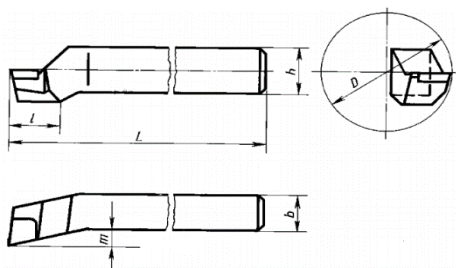
Обозн резцов	Сечение h*b*L	D макс расточки
2140-0251	16*16*120	14
2140-0252	16*16*140	
2140-0241	16*16*140	18
2140-0042	16*16*170	
2140-0043	20*20*140	21
2140-0044	20*20*170	
2140-0045	20*20*170	27
2140-0046	20*20*200	
2140-0047	25*25*200	34
2140-0048	25*25*240	



Обозн резцов	Сечение h*b*L	D макс расточки
2140-0071	16*12*170	40
2140-0072	20*16*200	55
2140-0073	25*20*240	70
2140-0074	32*25*280	80
2140-0075	40*32*300	110

**H30****Резцы токарные расточные с пластинами из ТС  
для обработки глухих отв. ГОСТ 18883-73.**

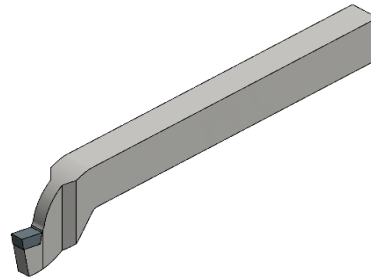
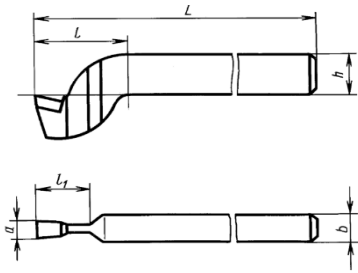
Обозн резцов	Сечение h*b*L	D макс расточки
2141-0205	16*16*120	14
2141-0206	16*16*140	14
2141-0073	16*16*140	18
2141-0074	16*16*170	18
2141-0075	20*20*140	21
2141-0076	20*20*170	21
2141-0077	20*20*170	27
2141-0078	20*20*200	27
2141-0079	25*25*200	34
2141-0080	25*25*240	34



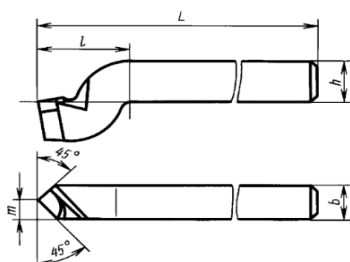
Обозн резцов	Сечение h*b*L	D макс расточки
2141-0092	20*16*200	55
2141-0093	25*20*240	70
2141-0094	32*25*280	80
2141-0095	40*32*300	110

**H38**

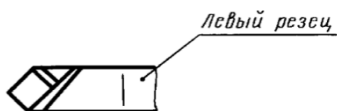
**Резцы радиусные внутренние с пластинами из ТС.ТУ**

**H40****Резцы строгальные отрезные и прорезные  
с пластинами из ТС. ГОСТ 18894-73.**

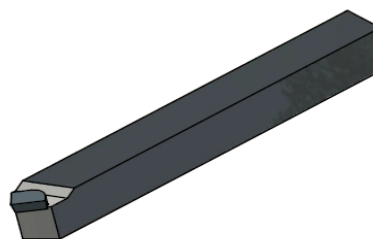
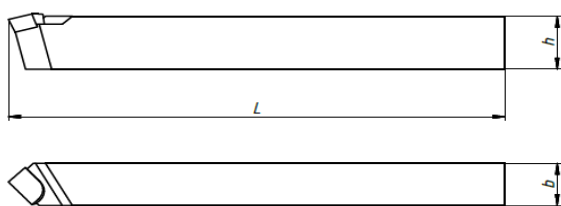
Обозн резцов	Сечение h*b*L	a
2177-0001	20*12*190	5,5
2177-0002	25*16*220	6,5
2177-0003		8,5
2177-0004	32*20*280	8,5
2177-0005		10,5
2177-0006	40*25*340	8,5
2177-0007		10,5
2177-0008		12,5
2177-0009	50*32*400	12,5
2177-0010		16
2177-0011		20
2177-0012	63*40*500	25

**H41****Резцы строгальные проходные с пластинами из ТС.  
тип 1. ГОСТ 18891-73.***Исполнение 1*

Обozn. Резцов		Сечение резца
правые	левые	h*b*L
2171-0001	2171-0002	20*16*190
2171-0003	2171-0004	25*20*220
2171-0005	2171-0006	32*25*280
2171-0007	2171-0008	40*32*340
2171-0009	2171-0010	50*40*400
2171-0011	2171-0012	63*50*500

*Исполнение 2*

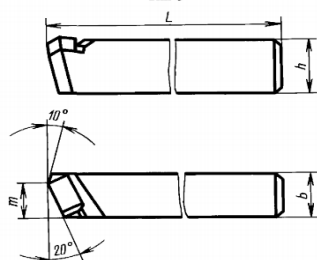
Обozn. Резцов		Сечение резца
правые	левые	h*b*L
2171-0051	2171-0052	20*16*190
2171-0053	2171-0054	25*20*220
2171-0055	2171-0056	32*25*280
2171-0057	2171-0058	40*32*340
2171-0059	2171-0060	50*40*400
2171-0061	2171-0062	63*50*500

**H42****Резцы строгальные проходные с пластинами из ТС.  
ГОСТ 18891-73.**

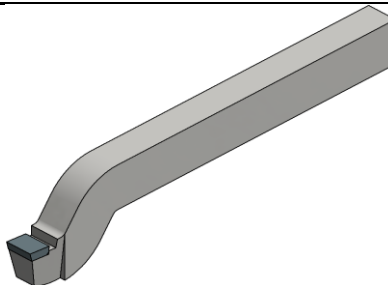
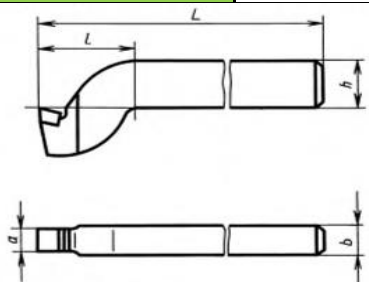
Обозн. Резцов		Сечение резца
правые	левые	h*b*L
2170-0001	2170-0002	20*16*170
2170-0003	2170-0004	25*20*200
2170-0005	2170-0006	32*25*250
2170-0007	2170-0008	40*32*300
2170-0009	2170-0010	50*40*350
2170-0011	2170-0012	63*50*450

*Исполнение 2*

Обозн. Резцов		Сечение резца
правые	левые	h*b*L
2170-0051	2170-0052	20*16*170
2170-0053	2170-0054	25*20*200
2170-0055	2170-0056	32*25*250
2170-0057	2170-0058	40*32*300
2170-0059	2170-0060	50*40*350
2170-0061	2170-0062	63*50*450

**Тип 3**

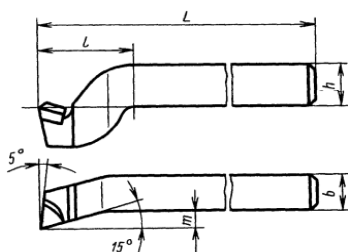
Обозн. Резцов		Сечение резца
правые	левые	h*b*L
2170-0081	2170-0082	40*32*300
2170-0083	2170-0084	50*40*350
2170-0085	2170-0086	63*50*450

**H43****Резцы строгальные чистовые широкие с пластинами из  
ГОСТ 18892-73.**

Обозн резцов	Сечение h*b*L	a
2173-0001	20*12*190	12
2173-0002	25*16*220	14
2173-0003	32*20*280	18
2173-0004	40*25*340	22
2173-0005	50*32*400	25
2173-0006	63*40*500	35

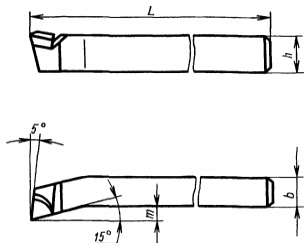
**H44****Резцы строгальные подрезные с пластинами из ТС.  
ГОСТ 18893-73.**

Тип 1



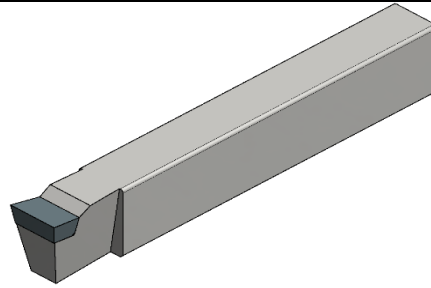
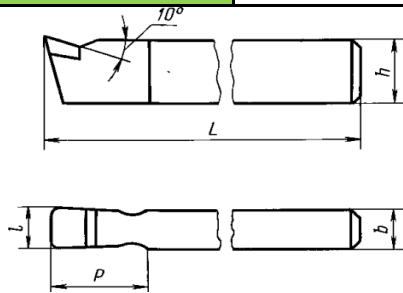
Обozn. Резцов		Сечение резца
правые	левые	h*b*L
2175-0021	2175-0022	20*16*190
2175-0023	2175-0024	25*20*220
2175-0025	2175-0026	32*25*280
2175-0027	2175-0028	40*32*340
2175-0029	2175-0030	50*40*400
2175-0031	2175-0032	63*50*500

Тип 2



Обozn. Резцов		Сечение резца
правые	левые	h*b*L
2174-0021	2174-0022	20*16*170
2174-0023	2174-0024	25*20*200
2174-0025	2174-0026	32*25*250
2174-0027	2174-0028	40*32*300
2174-0029	2174-0030	50*40*350
2174-0031	2174-0032	63*50*450



**H113****Резцы чистовые широкие с пластинами из ТС. ГОСТ 1888:**

Обозн резцов	Сечение h*b*L	l
2120-0062	10*10*90	10
2120-0063	12*12*100	12
2120-0051	16*10*100	10
2120-0064	16*16*100	16
2120-0052	20*12*125	12
2120-0065	20*20*125	20
2120-0053	25*16*140	16
2120-0066	25*25*140	25
2120-0054	32*20*170	20
2120-0067	32*32*170	32
2120-0055	40*25*200	25
2120-0068	40*40*200	40
2120-0069	50*32*240	32

—

]

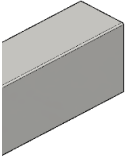
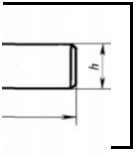
[

—

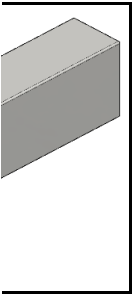
TC.



ГС.

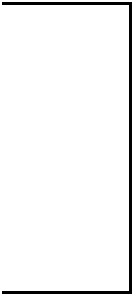


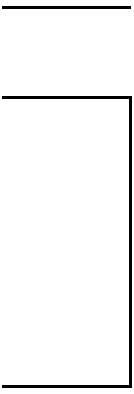
ГС.

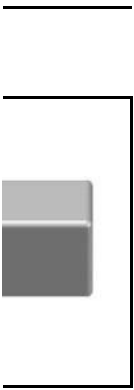


---

TC.







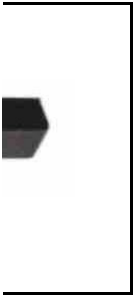




\_\_\_\_\_

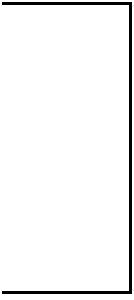


—



---

4-73.



---

13 TC

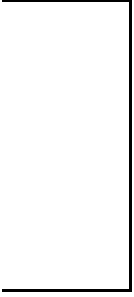


---

13 TC



13 TC

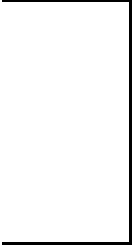


13 TC

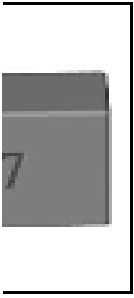




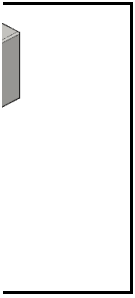
13 TC



\_\_\_\_\_

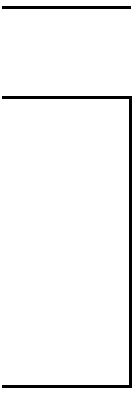


by

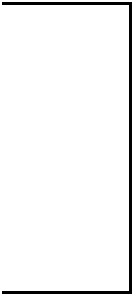


ние

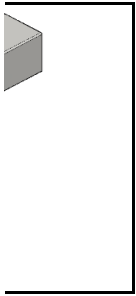




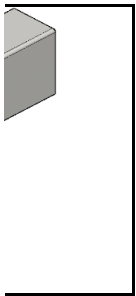
13 TC



✓



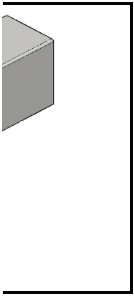
✓







\_\_\_\_\_

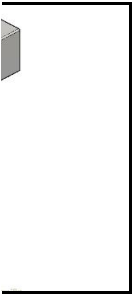


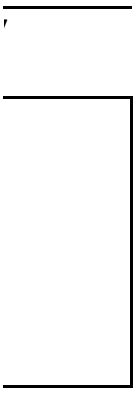
\_\_\_\_\_

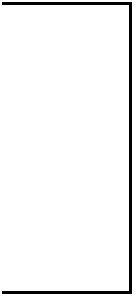
\_\_\_\_\_

\_\_\_\_\_

—







\_\_\_\_\_

\_\_\_\_\_



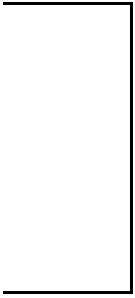
—

—  
—

—  
—

—  
—

TC.





—

]

]

1-73.



---



---



---

---



---

---

---

---

---

\_\_\_\_\_

\_\_\_\_\_











---

---

---

---







---

---

---

---

---



---

---



---

---







---



---



---

---

---

---

|

---



---











---

---

---

---

---



---



---

---

---

---

---



---

|



---

---

|

---

|

---

|

























---











































































---

---

\_\_\_\_\_

\_\_\_\_\_

---







































