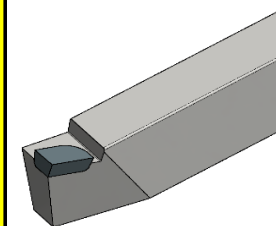
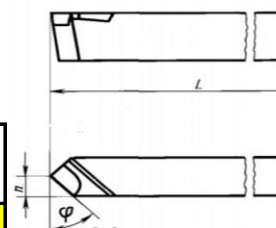


H03**Резцы токарные проходные прямые с пластинами из
ГОСТ 18878-73.**

Исполнение 1



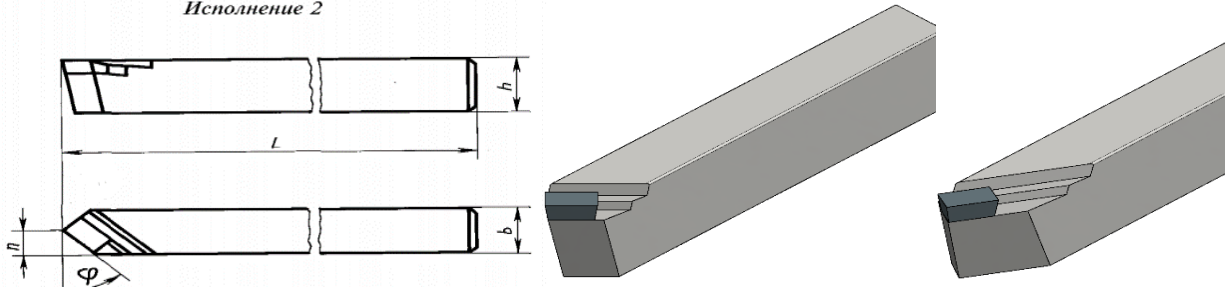
Угол врезки 10°		Угол врезки 0°		Сечение резца	φ	
правые	левые	правые	левые	h*b*L		
2100-0001	2100-0002			8*8*50	45	
2100-0003	2100-0004			10*10*60		
2100-0005	2100-0006			12*12*70		
2100-0027	2100-0028	2100-0069	2100-0070	16*10*100		
2100-0403	2100-0404	2100-0463	2100-0464	16*12*100		
2100-0011	2100-0012	2100-0055	2100-0056	20*12*120		
2100-0029	2100-0030	2100-0071	2100-0072	20*16*120		
2100-0013	2100-0014	2100-0057	2100-0058	20*20*100		
2100-0017	2100-0018	2100-0059	2100-0060	25*16*140		
2100-0031	2100-0032	2100-0073	2100-0074	25*20*140		
2100-0019	2100-0020	2100-0061	2100-0062	32*20*170		
2100-0033	2100-0034	2100-0075	2100-0076	32*25*170		
2100-0021	2100-0022	2100-0063	2100-0064	40*25*200		
2100-0035	2100-0036	2100-0077	2100-0078	40*32*200		
2100-0023	2100-0024	2100-0065	2100-0066	50*32*240		
2100-0037	2100-0038	2100-0079	2100-0080	50*40*240		
2100-0007	2100-0008			16*16*80		
2100-0101	2100-0102			8*8*50		60
2100-0103	2100-0104			10*10*60		
2100-0105	2100-0106			12*12*70		
2100-0127	2100-0128	2100-0169	2100-0170	16*10*100		
2100-0129	2100-0130	2100-0171	2100-0172	16*12*100		
2100-0107	2100-0108	2100-0173	2100-0174	16*16*80		
2100-0111	2100-0112	2100-0153	2100-0154	20*12*120		
2100-0131	2100-0132	2100-0175	2100-0176	20*16*120		
2100-0113	2100-0114	2100-0155	2100-0156	20*20*100		
2100-0117	2100-0118	2100-0159	2100-0160	25*16*140		
2100-0133	2100-0134	2100-0177	2100-0178	25*20*140		
2100-0121	2100-0122	2100-0163	2100-0164	32*20*170		
2100-0135	2100-0136	2100-0179	2100-0180	32*25*170		
2100-0123	2100-0124	2100-0165	2100-0166	40*25*200		
2100-0137	2100-0138	2100-0181	2100-0182	40*32*200		
2100-0125	2100-0126	2100-0167	2100-168	50*32*240		
2100-0139	2100-0140	2100-0183	2100-0184	50*40*240		
2100-0201	2100-0202			8*8*50	75	
2100-0203	2100-0204			10*10*60		
2100-0205	2100-0206			12*12*70		
2100-0207	2100-0208	2100-0251	2100-0252	16*16*80		
2100-0209	2100-0210	2100-0253	2100-0254	20*12*100		
2100-0211	2100-0212	2100-0255	2100-0256	20*20*100		
2100-0213	2100-0214	2100-0257	2100-0258	25*16*120		

2100-0215	2100-0216	2100-0259	2100-0260	32*20*140	$\varphi=75^\circ$ $\varphi1=25^\circ$
2100-0301	2100-0302	2100-1001	2100-1002	20*12*100	
2100-0303	2100-0304	2100-1003	2100-1004	25*16*120	
2100-0305	2100-0306	2100-1005	2100-1006	32*20*140	

H03

Резцы токарные проходные прямые с пластинами из ГОСТ 18878-73.

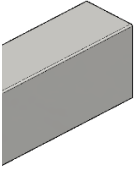
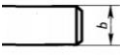
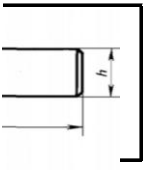
Исполнение 2



Угол врезки 10°		Угол врезки 0°		Сечение резца h*b*L
правые	левые	правые	левые	
2100-0025	2100-0026	2100-0067	2100-0068	16*10*100
				16*12*100
2100-0405	2100-0406	2100-0465	2100-0466	20*12*120
2100-0407	2100-0408	2100-0467	2100-0468	20*16*120
2100-0409	2100-0410	2100-0469	2100-0470	25*16*140
2100-0411	2100-0412	2100-0471	2100-0472	25*20*140
2100-0413	2100-0414	*	2100-0474	32*20*170
2100-0415	2100-0416	2100-0475	2100-0476	32*25*170
2100-0417	2100-0418	2100-0477	2100-0478	40*25*200
2100-0419	2100-0420	2100-0479	2100-0480	40*32*200
2100-0421	2100-0422	2100-0481	2100-0482	50*32*240
2100-0423	2100-0424	2100-0483	2100-0484	50*40*240
2100-0007	2100-0008	2100-0051	2100-0052	16*16*80
$\varphi=60$				
Угол врезки 10°		Угол врезки 0°		Сечение резца h*b*L
правые	левые	правые	левые	
2100-0801	2100-0802	2100-0861	2100-0862	16*10*100
2100-0803	2100-0804	2100-0863	2100-0864	16*12*100
2100-0805	2100-0806	2100-0865	2100-0866	20*12*120
2100-0807	2100-0808	2100-0867	2100-0868	20*16*120
2100-0809	2100-0810	2100-0869	2100-0870	25*16*140
2100-0811	2100-0812	2100-0871	2100-0872	25*20*140
2100-0813	2100-0814	2100-0873	2100-0874	32*20*170
2100-0815	2100-0816	2100-0875	2100-0876	32*25*170
2100-0817	2100-0818	2100-0877	2100-0878	40*25*200
2100-0819	2100-0820	2100-0879	2100-0880	40*32*200
2100-0821	2100-0822	2100-0881	2100-0882	50*32*240
2100-0823	2100-0824	2100-0883	2100-0884	50*40*240

	Стандартные позиции - Делаем в линии
	Не стандартные позиции - Делаем под заказ
	НЕ ДЕЛАЕМ

TC.



TC.

