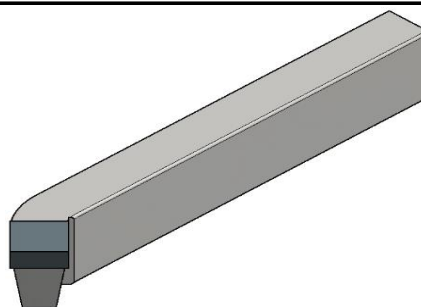
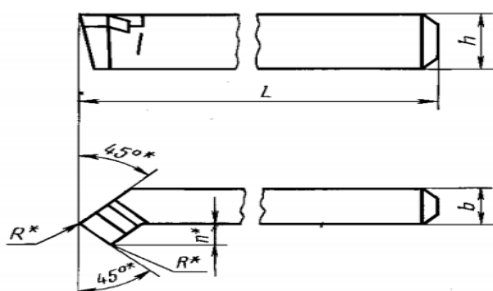


H04**Резцы токарные проходные отогнутые с пластин
ГОСТ 18877-73.**

Угол врезки 10°		Угол врезки 0°		Сечение резца h*b*L
правые	левые	правые	левые	
2102-1097	2102-1098	2102-1099	2102-1101	10*10*90
2102-1102	2102-1103	2102-1104	2102-1105	12*12*100
2102-0021	2102-0022	2102-0071	2102-0072	16*10*110
2102-0023	2102-0024	2102-0073	2102-0074	16*12*100
2102-1106	2102-1107	2102-1108	2102-1109	16*16*110
2102-0025	2102-0026	2102-0075	2102-0076	20*12*120 (125)
2102-0027	2102-0028	2102-0077	2102-0078	20*16*120
2102-1111	2102-1112	2102-1113	2102-1114	20*20*125
2102-0005	2102-0006	2102-0055	2102-0056	25*16*140
2102-0029	2102-0030	2102-0079	2102-0080	25*20*170 (140)
2102-1115	2102-1116	2102-1117	2102-1118	25*25*170
2102-0009	2102-0010	2102-0059	2102-0060	32*20*170
2102-0031	2102-0032	2102-0081	2102-0082	32*25*170
2102-1119	2102-1120	2102-1122	2102-1123	32*32*170
2102-0013	2102-0014	2102-0063	2102-0064	40*25*200
2102-0033	2102-0034	2102-0083	2102-0084	40*32*240 (200)
2102-1124	2102-1125	2102-1126	2102-1127	40*40*240 (200)
2102-0017	2102-0018	2102-0067	2102-0068	50*32*240
2102-0035	2102-0036	2102-0085	2102-0086	50*40*240
2102-1128	2102-1129	2102-1131	2102-1132	50*50*240

	Стандартные позиции - Делаем в линии
	Не стандартные позиции - Делаем под заказ
	НЕ ДЕЛАЕМ

ами из ТС.

