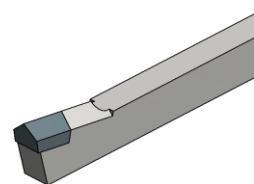
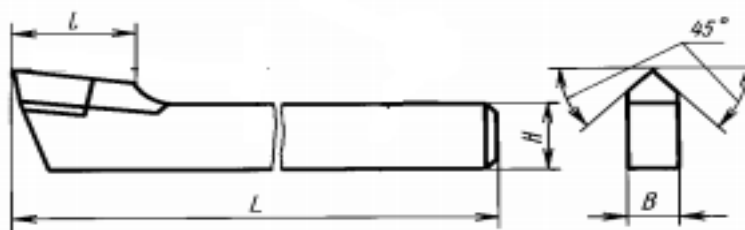
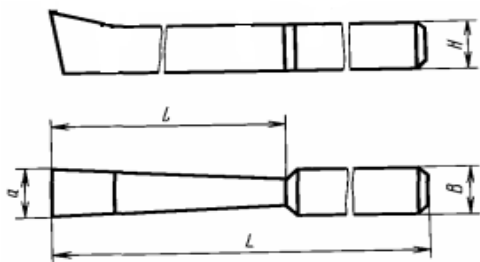
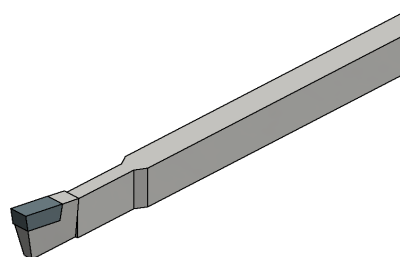
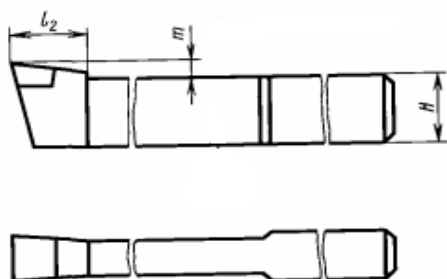


H60**Резцы долбежные с пластинами
из быстрорежущей стали ГОСТ 10046-**

Нормаль резца	Обозначение резца в 1С	Сечение h*b*L	Заготовка
2180-0801	H60-2012250-... тип1	20*12*250	плазма 28*12*250
2180-0802	H60-2516300-... тип1	25*16*300	плазма 35*16*300
2180-0803	H60-3220350-... тип1	32*20*350	плазма 44*20*350
2180-0804	H60-4025450-... тип1	40*25*450	плазма 53*25*450
2180-0805	H60-5032500-... тип1	50*32*500	плазма 67*32*500

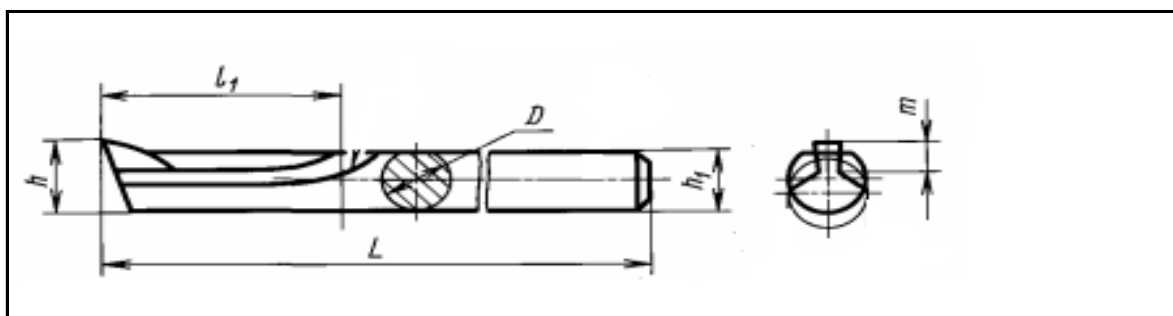


Нормаль резца	Обозначение резца в 1С	Сечение h*b*L	Заготовка
2182-0601	H60-1610150-... тип2исп1	16*10*150	
2182-0602	H60-1610150-... тип2исп1		
2182-0603	H60-2012250-... тип2исп1	20*12*250	

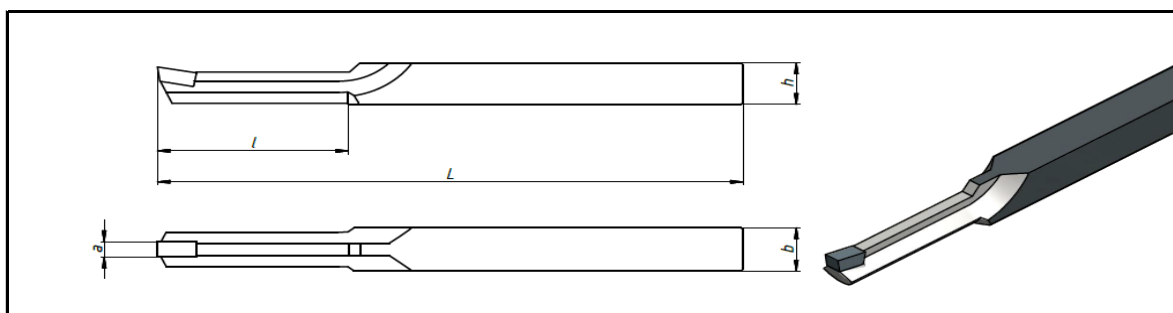


Нормаль резца	Обозначение резца в 1С	Сечение h*b*L	Заготовка
2182-0604	H60-2012250-... тип2исп2	20*12*250	
2182-0605	H60-2516300-... тип2исп2(10)	25*16*300	
2182-0606	H60-2516250-...тип2исп2(a12)	25*16*300	
2182-0607	H60-3220350-...тип2исп2(a14)	32*20*350	
2182-0608	H60-3220350-...тип2исп2(a16)	32*20*350	
2182-0609	H60-4025400-...тип2исп2	40*25*400	
2182-0610	H60-5032500-...тип2исп2(a20)	50*32*500	

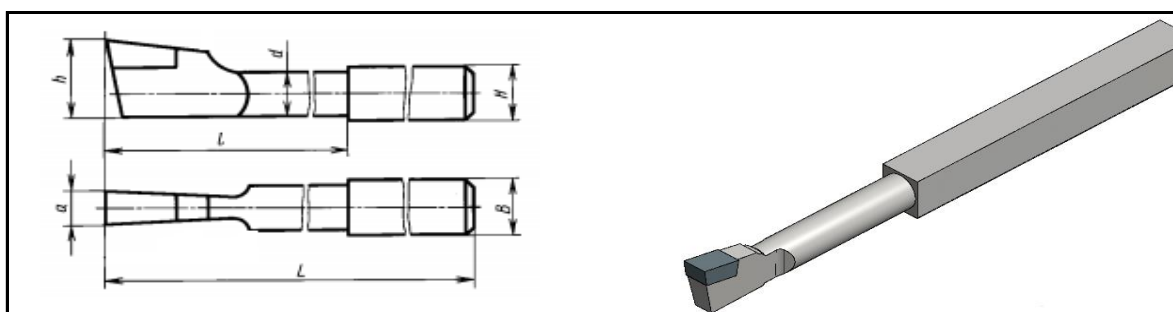
2182-0611	H60-5032500-...тип2исп2(а24)	50*32*500	
2182-0612	H60-6340600-...тип2исп2	63*40*600	



Нормаль резца	Обозначение резца в 1С	Сечение h*b*L	Заготовка
2184-0551	H60-...-...тип3исп1	φ6*90	
2184-0552	H60-...-...тип3исп1	φ8*100	
2184-0553	H60-...-...тип3исп1	φ12*110	

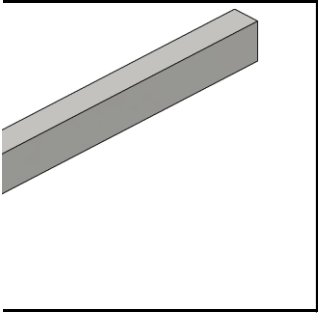


Нормаль резца	Обозначение резца в 1С	Сечение h*b*L	Заготовка
2184-0554	H60-2020280-...тип3исп2	20*20*280	
2184-0555	H60-2525300-...тип3исп2	25*25*300	
2184-0556	H60-2525350-...тип3исп2	25*25*350	
2184-0557	H60-3232400-...тип3исп2(а12)	32*32*400	
2184-0558	H60-3232400-...тип3исп2(а14)	32*32*400	

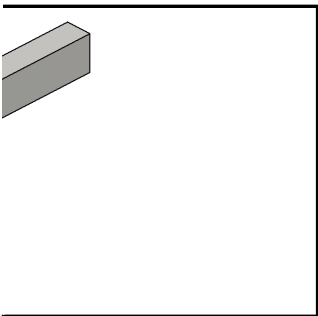


Нормаль резца	Обозначение резца в 1С	Сечение h*b*L	Заготовка
2184-0571	H60-2020300-...тип3исп3(а10)	20*20*300	
2184-0572	H60-2020300-...тип3исп3(а12)	20*20*300	
2184-0573	H60-2525350-...тип3исп3(а14)	25*25*350	
2184-0574	H60-2525350-...тип3исп3(а16)	25*25*350	
2184-0575	H60-2525350-...тип3исп3(а18)	32*32*350	
2184-0576	H60-3232400-...тип3исп3	32*32*400	
2184-0577	H60-4040450-...тип3исп3	40*40*450	

72.

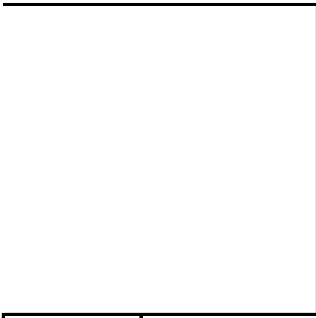


a	
4	
5	
6	

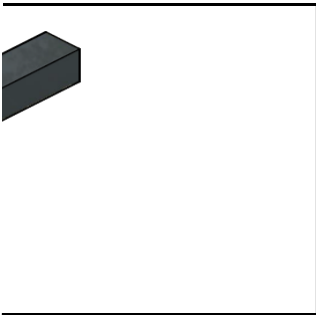


a
8
10
12
14
16
18
20

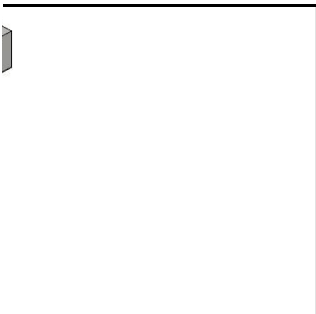
24
28



а	Д обр отверстия
3	7
4	10
5	14



а	Д обр отверстия
6	18
8	24
10	28
12	
14	30



а	Д обр отверстия
10	35
12	
14	42
16	
18	53
20	
	70