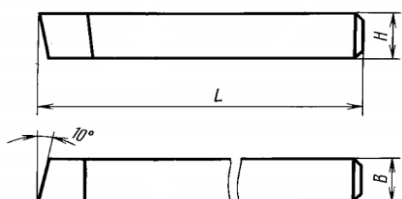
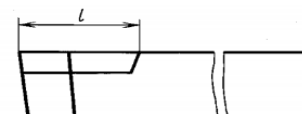


H65**Резцы проходные упорные с пластинами из быстрорежущей стали ГОСТ 18870-73.**

Исполнение 1



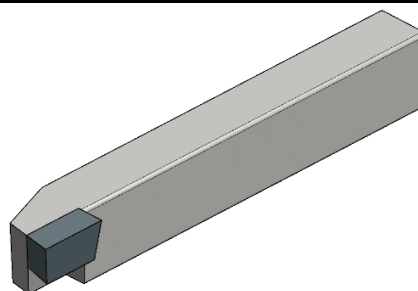
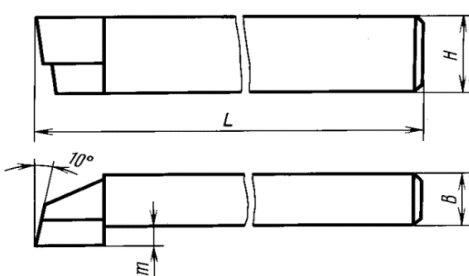
Исполнение 2



Левый резец



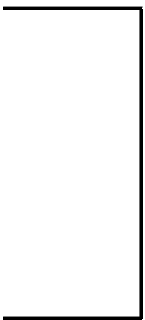
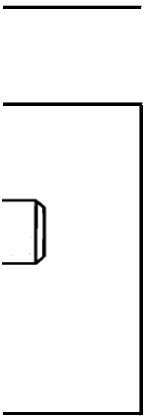
Обозн. Резцов		Обозначение резца в 1С	Сечение резца h*b*L	Исп.
правые	левые			
2101-0551			4*4*50	1 цельные
	2101-0552			
2101-0553			6*6*50	
	2101-0554			
2101-0555			8*8*50	
	2101-0556			
2101-0557		H65-101060-... ц	10*10*60	
	2101-0558	H65-101060Л-... ц		
2101-0559		H65-121270-... ц	12*12*70	
	2101-0560	H65-121270Л-... ц		
2101-0561		H65-161680-... ц	16*16*80	
	2101-0562	H65-161680Л-... ц		
2101-0565		H65-2012100-... тип1	20*12*100	2
	2101-0566	H65-2012100Л-... тип1		
2101-0563		H65-2020100-... тип1	20*20*100	
	2101-0564	H65-2020100Л-... тип1		
2101-0567		H65-2516120-... тип1	25*16*120	
	2101-0568	H65-2516120Л-... тип1		
2101-0569		H65-3220140-... тип1	32*20*140	
	2101-0570	H65-3220140Л-... тип1		



Обозначение Резцов				Обозначение резца в 1С	Сечение резца h*b*L
Угол врезки 12°		Угол врезки 0°			
правые	левые	правые	левые		
2101-0509				H65-1610100-... тип2	16*10*100
	2101-0510				
		2101-0021			
			2101-0022		
2101-0501					

	2101-0502		Н65-2012120Л-... тип2	20*12*120
		2101-0023	Н65-2012120-...у тип2	
		2101-0024	Н65-2012120Л-...у тип2	
2101-0503			Н65-2516140-... тип2	25*16*140
	2101-0504		Н65-2516140Л-... тип2	
		2101-0025	Н65-2516140-...у тип2	
		2101-0026	Н65-2516140Л-...у тип2	
2101-0505			Н65-3220170-... тип2	32*20*170
	2101-0506		Н65-3220170Л-... тип2	
		2101-0027	Н65-3220170-...у тип2	
		2101-0028	Н65-3220170Л-...у тип2	
2101-0507			Н65-4025200-... тип2	40*25*200
	2101-0508		Н65-4025200Л-... тип2	
		2101-0029	Н65-4025200-...у тип2	
		2101-0030	Н65-4025200Л-...у тип2	

	Стандартные позиции - Делаем в линии
	Не стандартные позиции - Делаем под заказ
	НЕ ДЕЛАЕМ



—